



Определите тему занятия???



ТЕМА ЗАНЯТИЯ

Сердечно - легочная реанимация



1	
2	
3	
4	

Актуальность темы

- Каждый человек может столкнуться со случаем внезапной остановки сердца. Согласно статистике более 20% жизней могли бы быть спасены, если бы человек, ставший свидетелем несчастного случая, владел бы приемами сердечно легочной реанимации.



ЗНАТЬ

- причины, стадии и клинические проявления терминальных состояний;
- алгоритм оказания медицинской помощи при клинической смерти;
- критерии эффективности сердечно – легочной реанимации.

Уметь

- оказывать помощь при клинической смерти;
- проводить сердечно – легочную реанимацию пострадавшим разного возрастного периода.

Контроль исходного уровня знаний



Выберите из предложенных симптомов признаки предагонального состояния, агонии, клинической смерти

Затормож енность	Отсутствие пульса на периферическ их артериях	Угнетение сознания	Артериальное давление не определяется	Отсутствие пульса на сонной артерии	Отсутствие дыхания
Нарушение сознания	Дыхание поверхностное	Пульс не определяется на лучевой артерии	Признаки гипоксии	Отсутствие сознания	Нарушение деятельности сосудодвигате льного центра
Снижение рефлексов	Цианоз кожных покровов	Слабый пульс на крупных артериях	Тоны сердца глухие	Расширенный зрачок	Зрачок не реагирует на свет
Снижение артериального давления	Тахикардия	Нарушение сердечного ритма	Дыхание частое	Бледность кожных покровов	Нарушение деятельности дыхательного центра

Изучение нового материала



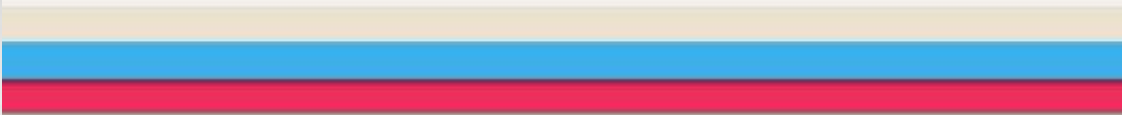
Заполнить пропуски при проведении искусственной вентиляции легких

- Убедиться в отсутствии дыхания.
- Пострадавшего укладывают на _____.
- Обеспечить проходимость верхних дыхательных путей.
- Спасатель одну руку подсовывает под шею, другую кладет на лоб пострадавшего и _____.
- Положить на рот пострадавшего _____.
- Пальцами, расположенными на лбу закрывают нос, чтобы не было _____.
- Широко открыть свой рот, сделать глубокий вдох и плотно прижать свой рот ко рту пострадавшего. Произвести активный выдох в легкие пострадавшего.
- Следить «боковым» зрением за _____.
- Если грудная клетка поднимается, дайте пострадавшему сделать _____.
- Соотношение ИВЛ и НМС _____.

Заполнить пропуски при проведении непрямого массажа сердца

- Убедитесь в отсутствии сердечной деятельности.
- Уложить пострадавшего на спину, на _____.
- Спасатель становится сбоку от пострадавшего.
- Соблюдать принцип _____.
- Найдите на груди точку компрессий. Руки располагают _____ выше мечевидного отростка.
- Одну кисть перпендикулярно к груди, другую сверху _____.
- Руки не должны быть согнуты в _____.
- Реаниматор толчкообразно нажимает на грудину по направлению к позвоночнику _____.
- После каждого толчкообразного движения быстро расслабляют руки, не отрывая их от грудины.
- Соотношение ИВЛ и НМС _____.

TEST

A magnifying glass with a silver frame and a black handle is positioned over the word "TEST". The word is rendered in large, bold, red 3D block letters. The magnifying glass is focused on the letter 'T', making it appear larger and more prominent. The background is a plain, light gray surface.

Инструкция по решению фото - тестов

Уважаемые студенты!

Подготовьте ручку и листок бумаги для
решения фото – тестов.

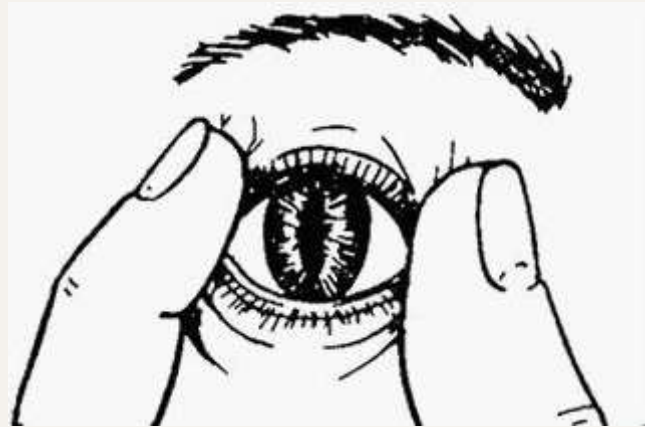
Укажите дату, группу и фамилию с
инициалами.

На каждый вопрос отводится 18 секунд.

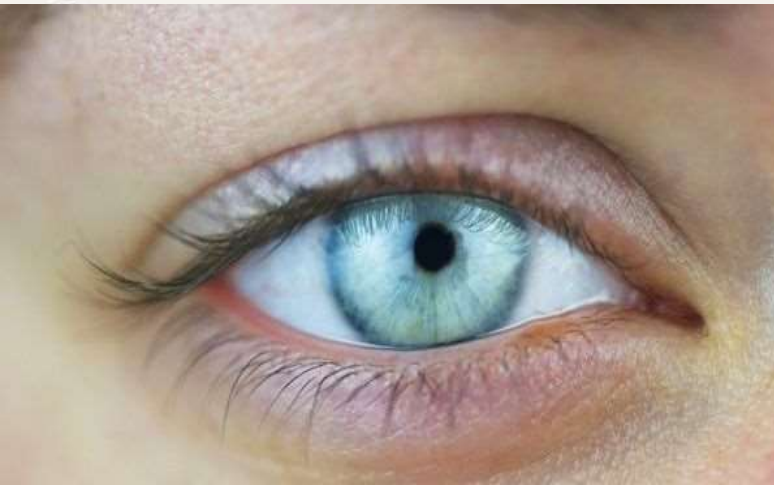
Желаю успехов!

1. Какой тип зрачка при клинической смерти:

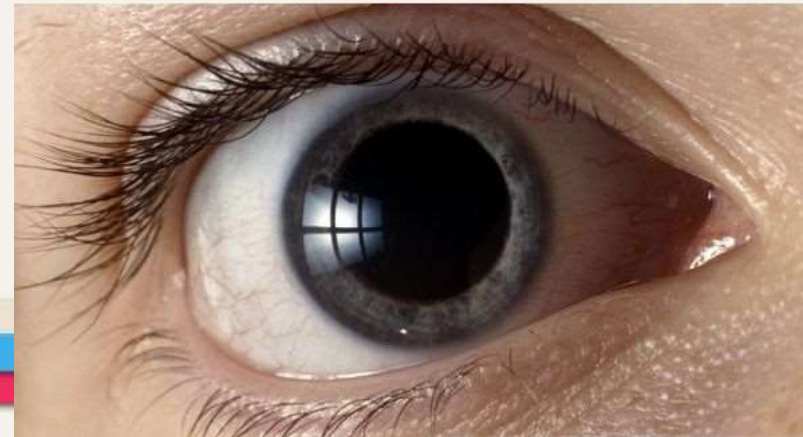
А.



В.

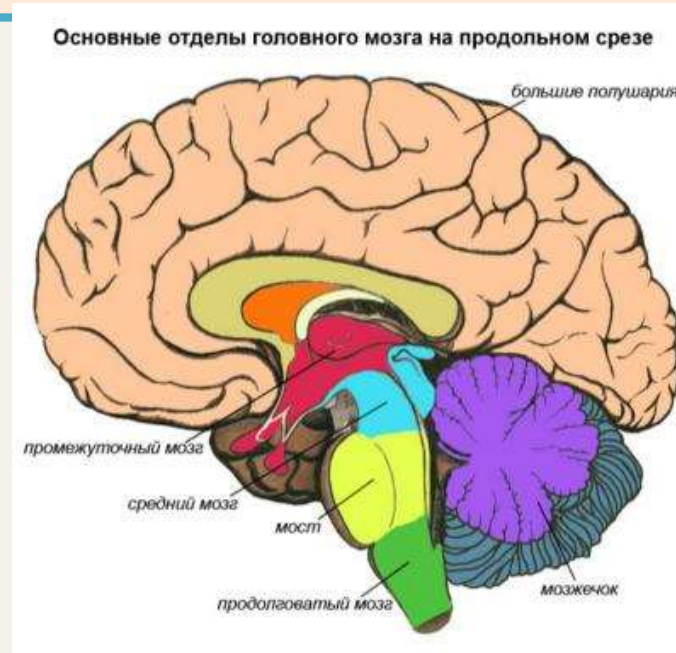


Б.



2. Какие органы наиболее чувствительны к низкому содержанию кислорода в крови

А.



В.



Б.



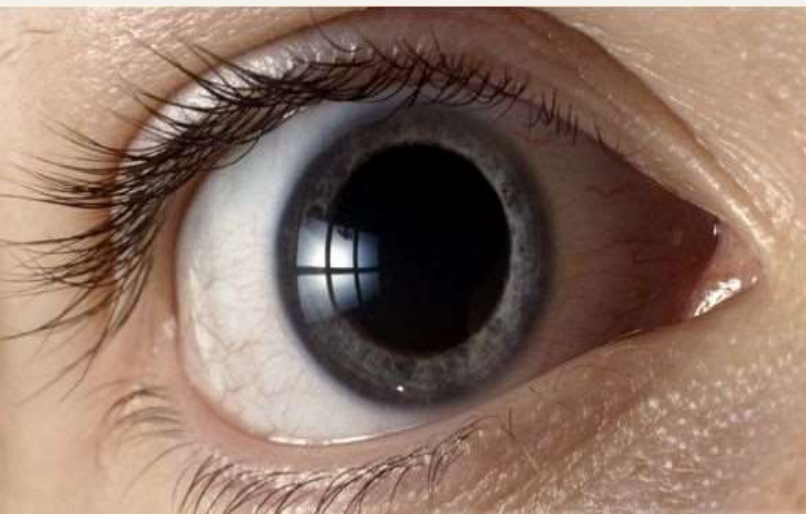
3. Признаки клинической смерти:

А.



В.

Б.



4. Каким способом проводят ИВЛ у грудного ребенка

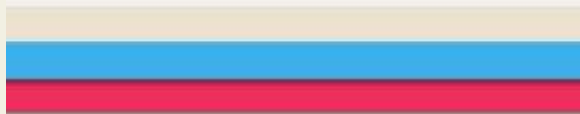
А.



В.



Б.



5. На каком рисунке показано правильное расположение рук при НМС:

А.



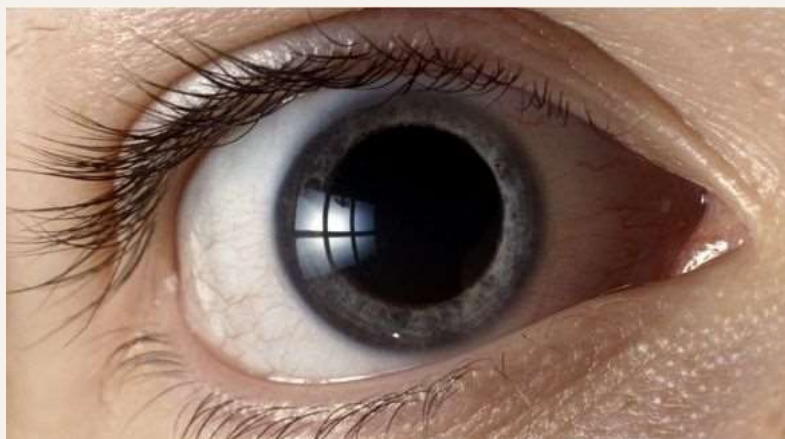
В.

Б.



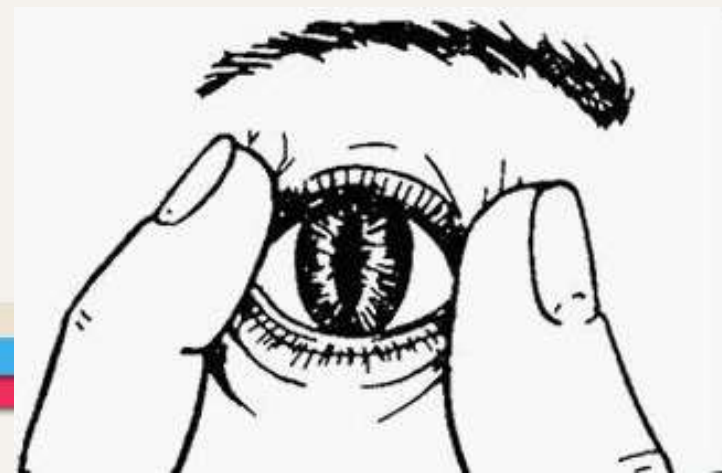
6. Критерии эффективности СЛР:

А.



В.

Б.



7. При проведении СЛР больного укладываем :

А.



Б.



В.



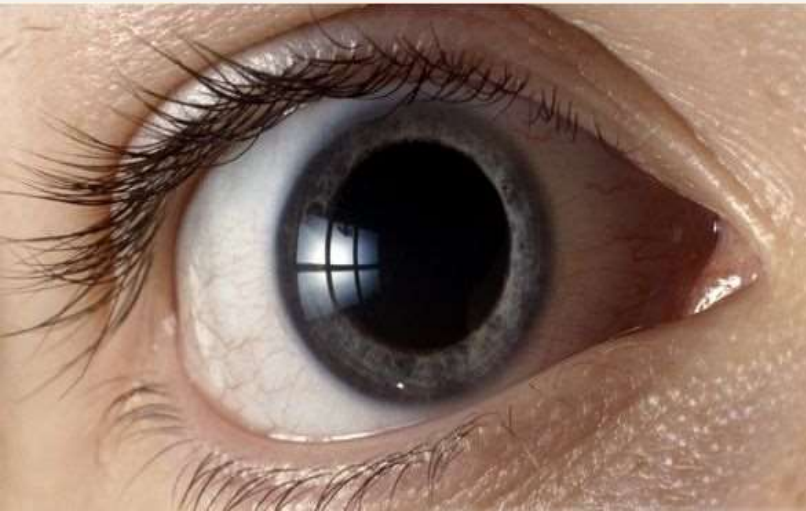
8. Достоверный признак биологической смерти

А.



В.

Б.



9. Особенности надавливаний на грудину при НМС у детей грудного возраста :

А.



В.

Б.



10. Какая продолжительность клинической смерти при обычных условиях внешней среды:

А.



В.



1 минута

Б.



Критерии оценок:

- 90 – 100 % - «5»

(10 -9 правильных ответов)

- 80 – 89 % - «4»

(8 -7 правильных ответов)

- 70– 79 % - «3»

(6-5 правильных ответов)

- меньше 69 % - «2»

(4 и меньше правильных ответов)



Домашнее задание



1. Составление терминологического словаря по теме занятия;
2. Создание мультимедийных презентаций и по заданной теме.

Самостоятельная работа студентов

Подготовка темы реферата:

- « Клинические проявления терминальных состояний»



Урок окончен.
Спасибо
за
внимание!

